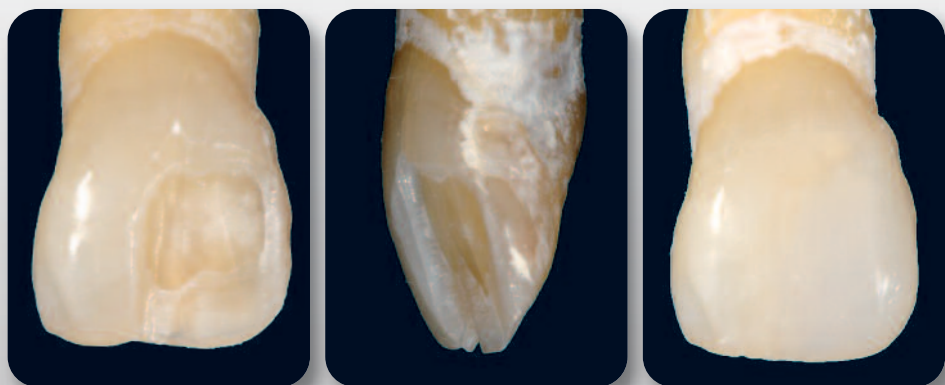


HRi

натуральная эмаль ВОПЛОЩЕНА В КОМПОЗИТЕ

настоящая инновация в стоматологии



Восстановление натуральной эмали Универсальной Эмалью Enamel HRi
Универсальная эмаль Enamel plus HRi первый и единственный композиционный материал, обладающий таким же показателем светопреломления, как и у натуральной эмали.

NATURAL TECHNOLOGY

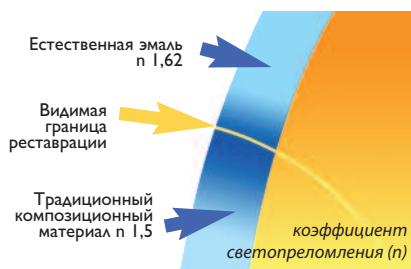


estetica
M
GRUPPO
MICERIUM

ПРОБЛЕМА

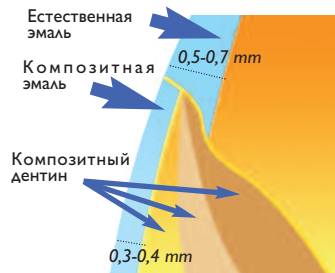
...Светопреломление композиционных материалов и керамик

ТРАДИЦИОННАЯ РЕСТАВРАЦИЯ



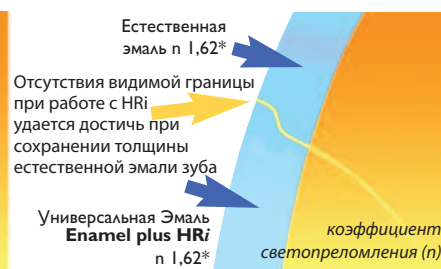
«Стекланный эффект» снижает качество восстановления традиционными композитными эмалями, создавая эффект серой кромки по краю реставрации (темная линия).

РЕСТАВРАЦИЯ ENAMEL PLUS HFO



Оптимальная эстетика реставрации достигается за счет уменьшения толщины композитной эмали и наложения трех слоев дентина в области границы реставрации.

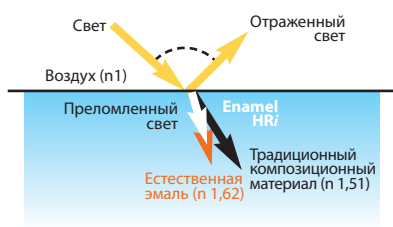
РЕСТАВРАЦИЯ ENAMEL PLUS HRi



Отсутствия видимой границы при работе с HRi удается достичь при сохранении толщины естественной эмали зуба

*Измерения проведены Mainz University на образцах натуральной эмали и эмали ENAMEL PLUS HRi

ОТНОСИТЕЛЬНЫЙ КОЭФФИЦИЕНТ СВЕТОПРЕЛОМЛЕНИЯ (n)

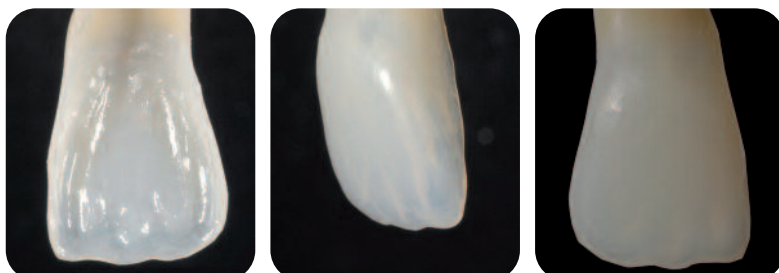


Воздух	1,00
Вода	1,33
Керамическая эмаль	1,50
Композитная эмаль	1,51
Стекло	1,52
Естественная эмаль	1,62
Эмаль HRi	1,62

Относительный коэффициент светопреломления обычных материалов, измеренный при температуре 20°C и освещении с длиной волны 589 нм*, указывает на отклонение светового пучка при прохождении через прозрачную среду**

**Vanini Mangani Klimovskaia "И Щадящая реставрация центральных зубов" Асте 2005

HRi: НАСТОЯЩАЯ ЭМАЛЬ

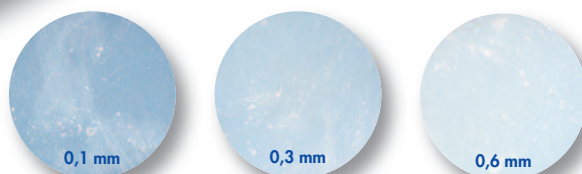


Виниры, выполненные с помощью HRi Enamel, обладают естественными эффектами



Наложение дентина и опалесцентной эмали OBN

УНИВЕРСАЛЬНАЯ ЭМАЛЬ HRi UE2 (средняя степень яркости)

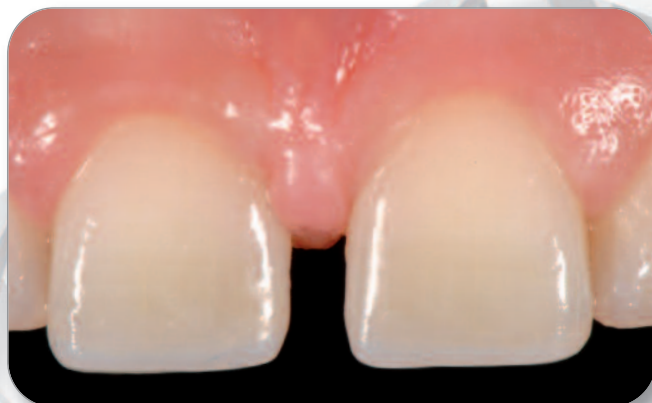


Различная толщина Универсальной Эмали HRi влияет на оттенок аналогично тому как это происходит при изменении толщины естественной эмали.

Так же доступны эмали
UE1 НИЗКАЯ СТЕПЕНЬ ЯРКОСТИ (янтарный)
UE3 ВЫСОКАЯ СТЕПЕНЬ ЯРКОСТИ
 (для ярко белых или отбеленных зубов)

...коэффициент светопреломления как у естественной эмали зуба

ВОССТАНОВЛЕНИЕ РЕЖУЩЕГО КРАЯ С ИСПОЛЬЗОВАНИЕМ ОДНОГО ТОНА УНИВЕРСАЛЬНОЙ ЭМАЛИ ENAMEL PLUS HRi

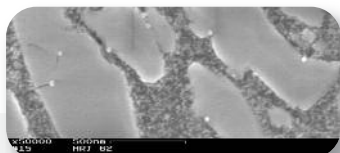


ВОССТАНОВЛЕНИЕ ЗУБА С ИСПОЛЬЗОВАНИЕМ ДЕНТИНА И УНИВЕРСАЛЬНОЙ ЭМАЛИ



ФУНКЦИОНАЛЬНЫЕ ПРЕИМУЩЕСТВА

- С **Enamel Plus HRi**, качество возрастает, упрощается технология и сокращается время работы с пациентом.
- **Высокая вязкость** для лучшей работы с композитным материалом при реставрации как центральной, так и жевательной группы зубов.
- **Упрощенная анатомическая реставрация:** эмаль HRi имеет ту же плотность, что и натуральная эмаль, которую она заменяет.
- **Упрощенная технология:** используется меньше оттенков при простых реставрациях.
- **Новый шприц:**
 - Абсолютно цилиндрический: извлечение композита без проблем
 - Новый дизайн: никаких лишних расходов материала
 - Длинный колпачок: отсутствует контакт с композитом
 - Эргономичный дизайн: удобен в использовании
- **HRi идеальна** для стоматологов, желающих достигнуть наилучшего эстетического результата используя максимально простую аппликацию. Она также превосходно подходит для эстетической не прямой реставрации, выполненной стоматологом или лабораторией.



ТЕХНОЛОГИЧЕСКИЕ ПРЕИМУЩЕСТВА

- **Лучший результат шлифовки** достигается благодаря компактной и стойкой поверхности.
- **Идеальные физические параметры** для всех типов прямой или не прямой реставрации

- Твердость по Викерсу	700 МПа
- Модуль эластичности	14 500 МПа
- Прочность на изгиб	170 МПа
- Прочность на сжатие	450 МПа
- **Опалесцентный эффект синих и янтарных оттенков созданный HRi Enamel** (прозрачность 30%); опалесцентные оттенки OA и OBN необходимы только если их эффект слишком заметен.
- **Невидимые края реставрации:** не требуется специальной подготовки края реставрации, отсутствует «Стеклянный эффект», снижающий качество реставрации.
- **Новый дентин** обладает свойствами флюоресцентности и непрозрачности приближенными к натуральному дентину
- **Ультра легкий дентин:** UD0 и UD0,5 для отбеленных зубов.
- **Состав:** наполнитель (весовая доля 80%)
 - Наночастицы оксида циркония, обладающие высоким показателем светопреломления (12%).
 - Новый стеклянный наполнитель, обладающий высокой степенью светопреломления (68%)

ENAMEL^{plus} HRi



ЭСТЕТИЧЕСКОЕ РЕШЕНИЕ ДЛЯ ЛЮБЫХ РЕСТАВРАЦИЙ

Фотографии реставраций из дентина и Универсальной Эмали Hri, выполненные при просвечивании

ПРЯМЫЕ И НЕПРЯМЫЕ РЕСТАВРАЦИИ В БОКОВОМ ОТДЕЛЕ ЗУБНОГО РЯДА



КОНСТРУКЦИИ С ОПОРОЙ НА ИМПЛАНТАТЫ



Клинические примеры Доктора Л. Ванини

НАБОРЫ Enamel plus HRi



CHR4

Образец	Описание
CHR11	СТАРТОВЫЙ НАБОР ENAMEL PLUS HRI Включает 11 шприцов 5 г. в комплекте с 7 видами дентина: UD0, UD1 (A1), UD2 (A2), UD3 (A3), UD 4 (A4), UD 5, UD 6 3 вида универсальной эмали: UE1, UE2, UE3 1 интенсивная эмаль: белые точки (IWS)
CHR7	НАБОР ENAMEL PLUS HRI Включает 7 шприцов 2,5 г. в комплекте с 4 видами дентина: UD2 (A2), UD3 (A3), UD 4 (A4), UD 5 2 вида универсальной эмали: UE1, UE2 1 интенсивная эмаль: белые точки (IWS)
CHR4	ПРОБНЫЙ НАБОР Enamel plus HRI Включает 4 шприца 2,5 г. в комплекте с 3 видами дентина: UD2 (A2), UD3 (A3), UD 4 (A4) 1 вид универсальной эмали: UE2

HESSEN



Этот проект (HA-Project Nr:130/07-01) получил специальное финансирование от правительства Земли Гессен, софинансирован фондами Европейского Союза (Европейский Социальный Фонд — ЕСФ) для научной инновации и развития.

Проект Hri разработан Dr. L. Vanini и усовершенствован в сотрудничестве с Dr. T. Niemi